

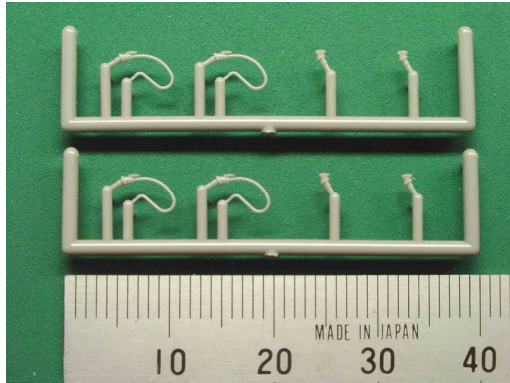
ジャンパ線にこだわる方へ!!

α-model (アルファモデル)

■ Nゲージ用パーツ No.231

K E58 ジャンパ栓納め [閉、開(ジャンパ線付)]

(未塗装品・閉、開 各4個入り) 600円(税別)

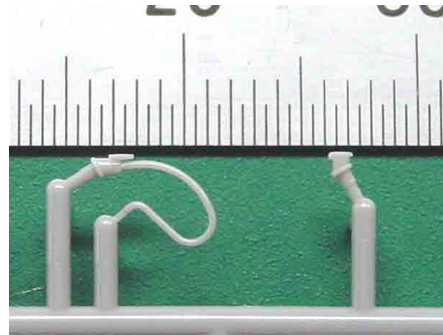


< 製品の特徴 >

・今までこの種のジャンパ栓納めは、車体上に簡略化されてモールドされているか、高価なロストワックス製品しかありませんでしたが、可能な限り現物の構造・形態に近づけるため、金型分割を考慮し、パーティングラインを廃したフタ部などを一体成形で再現しました。

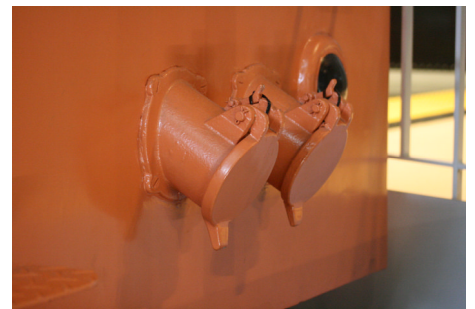
< ここに注目!! >

- ①フタ部にパーティングラインが無いので、面倒な仕上げ作業が不要。
- ②取り付け部の複雑な形状の台座やフタ部のヒンジ部などを的確に再現。
- ③材料がABS製なので、細いジャンパー線部も簡単には折れません。



▲ジャンパ栓納め・[開(ジャンパー線付き)]

▲ジャンパ栓納め[閉]



▲実車のジャンパ栓納め[開状態]

▲実車のジャンパ栓納め[開状態]

▲実車のジャンパ栓納め[閉状態]

○使用用途 : 電車、気動車の先頭車(または中間車)に設置されている「ジャンパ栓納め」を再現するパーツ。

○主な使用系列 : 国鉄101、103(試作)、111、113、115、401、403、421、423、471、453、471、473系 他

※流用可能な系列:

- ・旧型電車向け KE1、KE52として : 国鉄40、50、63、70、80系 他
- ・気動車向け KE53として : 国鉄キハ10、20、35系 他

○材質 : ABS

○使用方法 : 取り付け部にφ0.6mmの穴を開け、そこに本製品の取り付け足を通して接着・固定します。

○接着、塗装について : ABS製なので一般的なプラスチック用接着剤、プラスチック用塗料が使用できます。

メーカー名 :  α-model [販売・製造 (有)ムラヤマ精密、(有)プライト]

企画・監修 牛久保 孝一 (β-PRODUCTS)

ホームページ : <http://mskanagata.com/a-model>

問い合わせ先 : e-mail:a-model@mskanagata.com