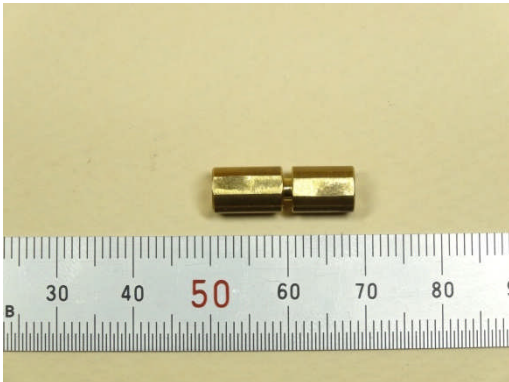


α-model (アルファモデル)

■No.3101 新型ドリルホルダー (1セット入り) 2,000円 (税抜き)

「清吉ドリル」本体の回転軸にドリル刃を接続するための部品です。ドリル刃を抜き差しする際にドリルホルダーが削れないようにチャック部を緩めることができます。

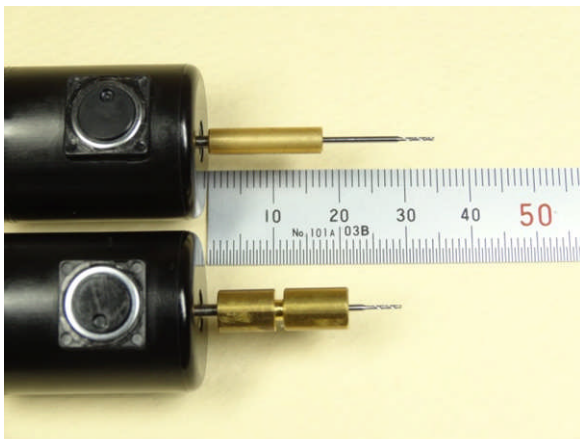
※「新型ドリルホルダー」は軸径φ1.0mm専用です。それ以外の軸径のドリル刃は装着できません。



新型ドリルホルダーは真鍮製です。



チャック部とキャップ部の2ピース構成
キャップは指で強めに絞める程度で、締め付けが強いと破損する場合があります。



新型ドリルホルダー(写真上)を使用するとドリル刃の先端が手元に近くなるので作業しやすくなります。

特徴

従来のホルダーはドリルの抜き差しを頻繁に行った場合穴が緩くなり、ドリルとホルダーがスリップする。
新型ドリルホルダーはホルダー本体に割溝を入れキャップで締め付ける為、ドリルとホルダーのスリップが起きにくい。

メーカー名 :  α-model [販売・製造 (有)ムラヤマ精密、(有)プライト]

[企画・監修 (β-PRODUCTS)]

ホームページ : <http://mskanagata.com/a-model/>

問い合わせ先 : e-mail: a-model@mskanagata.ne.jp